

## Ihr Weg zum dualen Studium an der Berufsakademie Sachsen

Neben den Zugangsvoraussetzungen benötigen Sie zum Studienbeginn einen Ausbildungsvertrag mit einem unserer anerkannten Praxispartner.

Eine aktuelle Liste mit Praxispartnern befindet sich auch auf den Internetseiten der jeweiligen Studienakademie oder Sie erhalten diese auf Anfrage durch die Studienakademie zugesandt. Unternehmen oder Einrichtungen Ihrer Wahl, die noch keine Praxispartner der BA Sachsen sind, können einen Antrag auf Anerkennung stellen. Die Bewerbung um einen Studienplatz für ein duales Studium bei den Unternehmen erfolgt selbstständig durch Sie. Gemeinsam mit über 10.000 Praxispartnern haben wir bereits mehr als 26.000 Studierende zu einem erfolgreichen Studienabschluss geführt. Mehr als 90 Prozent unserer Absolventen starten im Anschluss an das Studium direkt in die Berufspraxis.

Jetzt bewerben und im Markt studieren!

## Studieren an der Berufsakademie Sachsen – 6 gute Gründe:

- » **Marktorientierte Studienangebote**  
An den sieben Staatlichen Studienakademien warten praxisnahe Studiengänge aus den Bereichen Wirtschaft, Technik sowie Sozial- und Gesundheitswesen auf Sie.
- » **Finanzielle Freiheit**  
Das duale Studium wird monatlich durch das Praxisunternehmen vergütet. Es fallen keine Studiengebühren an.
- » **Soziale Sicherheit**  
Die Sozialversicherung während des Studiums deckt Arbeitslosen-, Kranken-, Pflege-, Renten- und Unfallversicherung vollständig ab.
- » **Effizientes Arbeiten**  
Kleine Seminargruppen ermöglichen ein individuelles und produktives Arbeiten sowie eine hohe Betreuungsqualität.
- » **Hohe Abschlussquoten**  
Überdurchschnittlich viele Studierende erreichen an der Berufsakademie Sachsen ihren angestrebten Studienabschluss.
- » **Optimale Perspektiven**  
Mehr als 90 % der Absolventen starten im Anschluss an das Studium unmittelbar im Unternehmen ihrer Wahl.

## Sie interessieren sich für ein duales Studium an der Berufsakademie Sachsen?

Wenn Sie eine dieser Zugangsvoraussetzungen erfüllen, kann es schon fast losgehen:

Allgemeine Hochschulreife	Fachgebundene Hochschulreife (Studium in einem entsprechenden Studiengang)	Meisterprüfung	Abgeschlossene Berufsausbildung in Verbindung mit einer bestandenen Zugangsprüfung	Abschluss der Aufstiegsfortbildung (z.B. Techniker) Studium auf Basis eines Beratungsgesprächs möglich
---------------------------	---	----------------	--	--

Ausbildungsvertrag mit einem anerkannten Praxispartner

Duales Studium an der Berufsakademie Sachsen



Berufsakademie Sachsen  
Staatliche Studienakademie Glauchau  
University of Cooperative Education  
Kopernikusstrasse 51  
08371 Glauchau

Telefon: +49 3763 173-453 (Sekretariat: -423)  
bank@ba-glauchau.de  
www.ba-glauchau.de/bank

Besuchen Sie uns auf



Das Studium an der Berufsakademie Sachsen wird mitfinanziert durch Steuermittel auf der Grundlage des von den Abgeordneten des Sächsischen Landtags beschlossenen Haushalts.



STUDIENGANG

Bank

Bankwirtschaft und Bankmanagement



Graduiert mit Einkommen und bester Berufsaussicht.

studieren-im-markt.de

BA BERUFSAKADEMIE SACHSEN  
STAATLICHE STUDIENAKADEMIE  
GLAUCHAU  
UNIVERSITY OF COOPERATIVE EDUCATION

## ➤ Studiengang Bank

Banken nehmen in unserer Volkswirtschaft eine Schlüsselfunktion ein, sie fungieren als Finanzintermediäre im volkswirtschaftlichen Kreislauf.

Der Markt für Finanzdienstleistungen ist dabei von permanenter Dynamik geprägt, die von den Banken eine hohe Reaktionsfähigkeit verlangt. Dafür werden hochmotivierte und qualifizierte Mitarbeiter in allen Beratungs-, Stabs- und Führungsfunktionen gesucht.

Der Studiengang Bank bereitet die Studierenden in einem wissenschaftlich fundierten sowie praxisorientierten dualen Studium auf die berufliche Tätigkeit in einer komplexen, digitalisierten und internationalen Finanzwelt vor.

Das Studiengangskonzept orientiert sich dabei an den aktuellen wirtschaftlichen Rahmenbedingungen, an der Vermittlung umfassender betriebswirtschaftlicher und juristischer Kenntnisse sowie an den Anforderungen an eine moderne Bankbetriebslehre. Gefördert werden vor allem fachliche, methodische, soziale und Sprachkompetenzen.

## ➤ Perspektiven nach dem Studium

### Die Einsatz- und Tätigkeitsfelder der Absolventen sind vielseitig:

Kundenberatung im Wertpapier- u. Kreditgeschäft; Wertpapier- u. Kreditanalyst; Treasury-, Risiko- u. Sanierungsmanager; Händler, Spezialist oder Führungskraft in allen Geschäfts- und Funktionsbereichen von Banken, bspw. im Marketing, Personalwesen, Organisation, Controlling, Revision, Banksteuerung; Spezialist in Kapitalverwaltungsgesellschaften, sonstigen Finanzdienstleistungsunternehmen, Unternehmensberatungs- und Wirtschaftsprüfungsgesellschaften sowie Finanzabteilungen sämtlicher privater Produktions- und Dienstleistungsunternehmen und im öffentlichen Sektor.

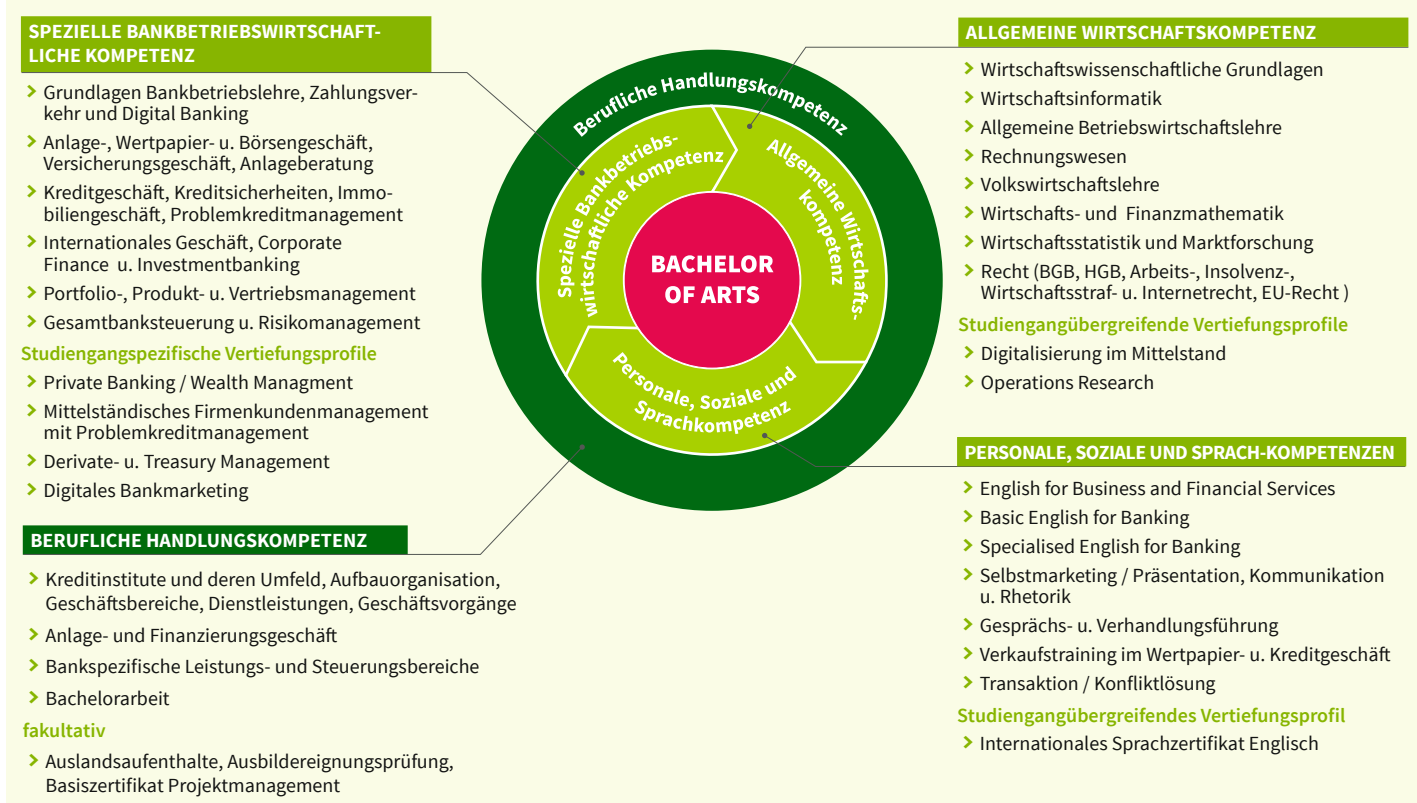
Die Vermittlungsquote der Absolventen im Studiengang Bank liegt seit mehr als 20 Jahren bei über 90 %.

## ➤ Praxispartner

... können Sparkassen, Kreditgenossenschaften, Landesbanken, Groß- und Kreditbanken, Förderbanken, Kapitalverwaltungsgesellschaften und Finanzdienstleister sein. Ihre Einsatz- und Tätigkeitsfelder während des Studiums sind durch unseren Praxisrahmenplan koordiniert.

**WICHTIG: Ihr betrieblicher Betreuer hat einen akademischen Abschluss im einschlägigen Fachgebiet.**

## ➤ Studieninhalte und Studienabschluss



## ➤ 7 gute Gründe für den Standort Glauchau

- Studieren 4.0 - mitten im Grünen.
- Campus der kurzen Wege.
- Wohnen auf und direkt am Campus zu „kleinen Preisen“.
- Das Studentenleben findet direkt auf dem Campus statt.
- Für unser BA-Team sind Studierende keine Matrikelnummern.
- FIBAA-akkreditierter Studiengang



- Kompetenzzentren: Mittelstand 4.0 { Bau & Energie { Automotive + General Engineering & Management