

Ihr Weg zum dualen Studium an der Berufsakademie Sachsen

Neben den Zugangsvoraussetzungen benötigen Sie zum Studienbeginn einen Ausbildungsvertrag mit einem unserer anerkannten Praxispartner.

Eine aktuelle Liste mit Praxispartnern befindet sich auch auf den Internetseiten der jeweiligen Studienakademie oder Sie erhalten diese auf Anfrage durch die Studienakademie zugesandt. Unternehmen oder Einrichtungen Ihrer Wahl, die noch keine Praxispartner der BA Sachsen sind, können einen Antrag auf Anerkennung stellen. Die Bewerbung um einen Studienplatz für ein duales Studium bei den Unternehmen erfolgt selbstständig durch Sie. Gemeinsam mit über 10.000 Praxispartnern haben wir bereits mehr als 26.000 Studierende zu einem erfolgreichen Studienabschluss geführt. Mehr als 90 Prozent unserer Absolventen starten im Anschluss an das Studium direkt in die Berufspraxis.

Jetzt bewerben und im Markt studieren!

Studieren an der Berufsakademie Sachsen – 6 gute Gründe:

- » **Marktorientierte Studienangebote**
An den sieben Staatlichen Studienakademien warten praxisnahe Studiengänge aus den Bereichen Wirtschaft, Technik sowie Sozial- und Gesundheitswesen auf Sie.
- » **Finanzielle Freiheit**
Das duale Studium wird monatlich durch das Praxisunternehmen vergütet. Es fallen keine Studiengebühren an.
- » **Soziale Sicherheit**
Die Sozialversicherung während des Studiums deckt Arbeitslosen-, Kranken-, Pflege-, Renten- und Unfallversicherung vollständig ab.
- » **Effizientes Arbeiten**
Kleine Seminargruppen ermöglichen ein individuelles und produktives Arbeiten sowie eine hohe Betreuungsqualität.
- » **Hohe Abschlussquoten**
Überdurchschnittlich viele Studierende erreichen an der Berufsakademie Sachsen ihren angestrebten Studienabschluss.
- » **Optimale Perspektiven**
Mehr als 90 % der Absolventen starten im Anschluss an das Studium unmittelbar im Unternehmen ihrer Wahl.

Sie interessieren sich für ein duales Studium an der Berufsakademie Sachsen?

Wenn Sie eine dieser Zugangsvoraussetzungen
erfüllen, kann es schon fast losgehen:

Allgemeine Hochschulreife	Fachgebundene Hochschulreife (Studium in einem entsprechenden Studiengang)	Meisterprüfung	Abgeschlossene Berufsausbildung in Verbindung mit einer bestandenen Zugangsprüfung	Abschluss der Aufstiegsfortbildung (z.B. Techniker) Studium auf Basis eines Beratungsgesprächs möglich
---------------------------	---	----------------	--	--

Ausbildungsvertrag mit einem anerkannten Praxispartner

Duales Studium an der Berufsakademie Sachsen



Berufsakademie Sachsen
Staatliche Studienakademie Glauchau
University of Cooperative Education
Kopernikusstrasse 51
08371 Glauchau

Telefon: +49 3763 173-350 (Sekretariat: -421)
mittelstand@ba-glauchau.de
www.ba-glauchau.de
Folgen Sie uns auf Facebook:

Besuchen Sie uns auf



Das Studium an der Berufsakademie Sachsen wird mitfinanziert durch Steuermittel auf der Grundlage des von den Abgeordneten des Sächsischen Landtags beschlossenen Haushalts.



STUDIENGANG

Betriebswirtschaftslehre
Mittelstandsmanagement



**Graduiert mit Einkommen und
besten Berufsaussicht.**

studieren-im-markt.de

BA BERUFSAKADEMIE SACHSEN
STAATLICHE STUDIENAKADEMIE
GLAUCHAU
UNIVERSITY OF COOPERATIVE EDUCATION

➤ Studiengang Betriebswirtschaftslehre - Mittelstandsmanagement

Über 99 % aller deutschen Unternehmen sind kleine und mittlere Unternehmen (KMU). Sie bilden das Rückgrat der deutschen Wirtschaft und bieten sichere und attraktive Arbeitsplätze mit realistischen Aufstiegsmöglichkeiten.

Gefragt sind künftig Absolventen, welche die Potenziale der Digitalisierung in den Produktions-, Dienstleistungs- und Arbeitsprozessen im Mittelstand erkennen und kompetent (mit-) gestalten.

Das Studiengangskonzept orientiert sich an diesen wirtschaftlichen Rahmenbedingungen und den Anforderungen einer modernen „Betriebswirtschaft für den Mittelstand“.

Fachliche Qualifikationsziele: Entwicklung eines volks- und betriebswirtschaftlichen sowie informations-, prozess- und projektbezogenen Denkens im Kontext mittelständischer Problemstellungen sowie Befähigung zur Planung, Steuerung und Kontrolle wirtschaftlicher Einheiten im Mittelstand.

Überfachliche Qualifikationsziele: Vorbereitung auf das Berufsleben, auf die Übernahme von Führungspositionen sowie auf die zunehmenden Internationalisierungs- und Integrationsherausforderungen im Mittelstand.

➤ Perspektiven nach dem Studium

Die Einsatz- und Tätigkeitsfelder der Absolventen sind vielseitig:

(Assistenz der) Geschäftsführung · Kaufmännische Leitung · Beschaffung und Einkauf · Produktion und Logistik · Marketing und Vertrieb · Rechnungswesen, Steuern und Controlling · Personalmanagement / Verwaltung · (Internationales) Projekt- / Prozessmanagement · Unternehmensnachfolge · Existenzgründung

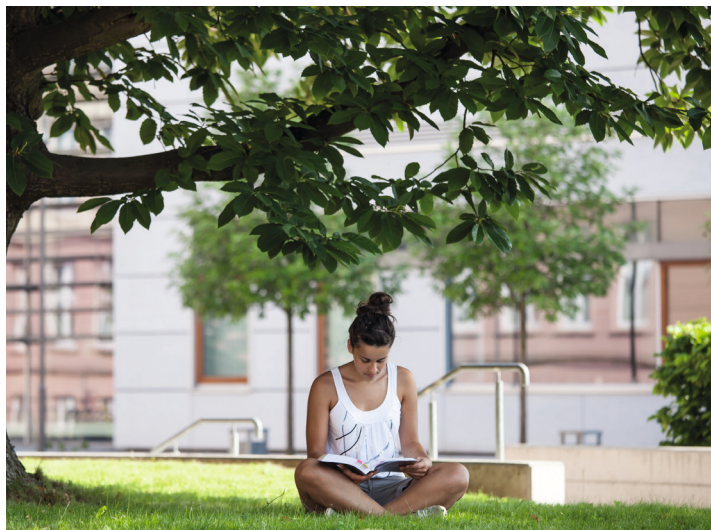
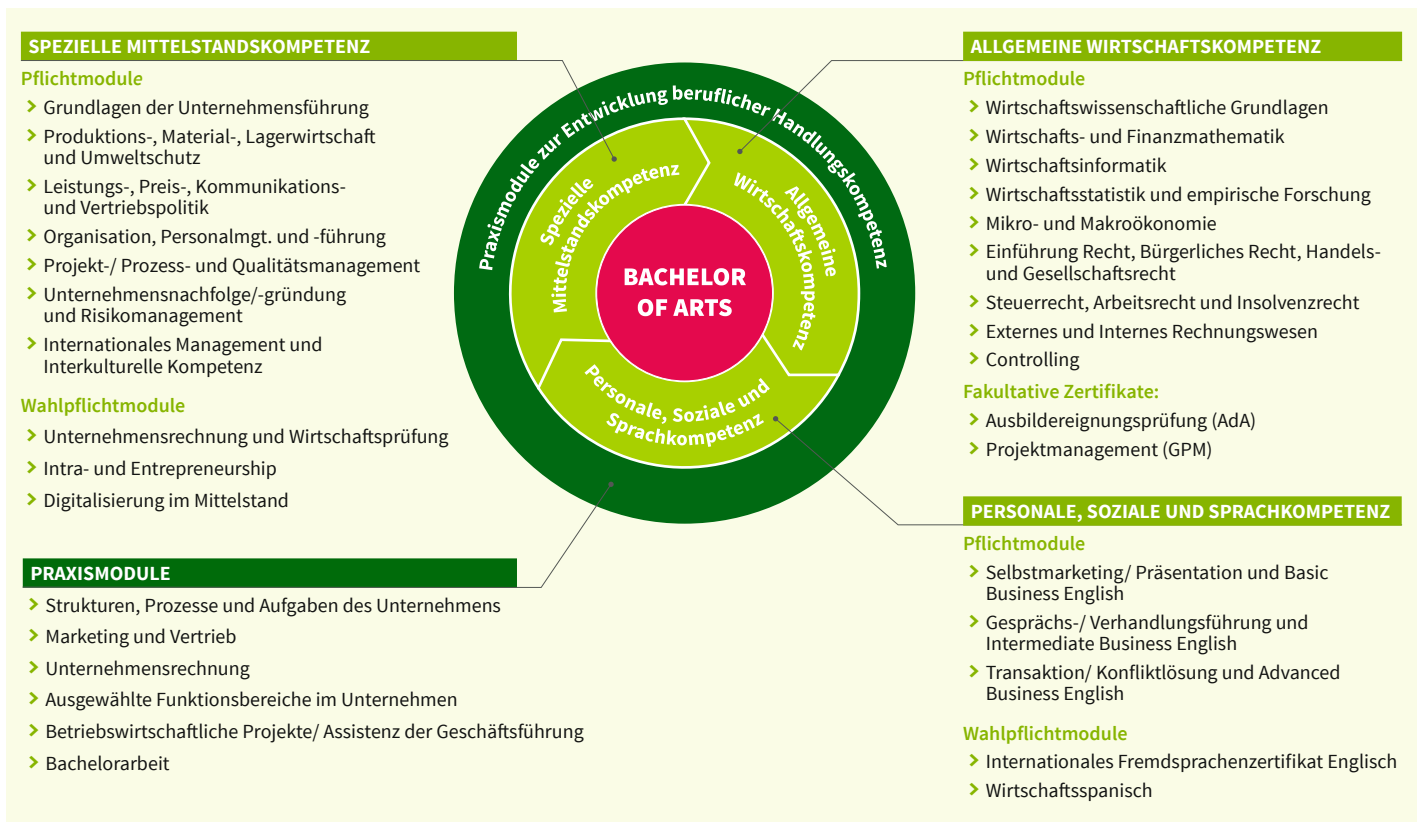
Die Vermittlungsquote der Absolventen im Studiengang liegt seit Jahren bei über 90 %.

➤ Praxispartner

... können kleine und mittlere Unternehmen aller Branchen (d. h. bis 499 Mitarbeiter; bis 50 Mio. € Umsatz/Jahr) sein. Ihre Einsatz- und Tätigkeitsfelder während des Studiums werden durch den Praxisrahmenplan koordiniert.

WICHTIG: Ihr betrieblicher Betreuer hat einen akademischen Abschluss im einschlägigen Fachgebiet.

➤ Studieninhalte und Studienabschluss



➤ 7 gute Gründe für den Standort Glauchau

- » Studieren 4.0 - mitten im Grünen.
- » Campus der kurzen Wege.
- » Wohnen auf und direkt am Campus zu „kleinen Preisen“.
- » Das Studentenleben findet direkt auf dem Campus statt.
- » Für unser BA-Team sind Studierende keine Matrikelnummern.
- » FIBAA-akkreditierter Studiengang



- » Kompetenzzentren: Mittelstand 4.0 { Bau & Energie { Automotive + General Engineering & Management